

# НЕПРОСТЫЕ ЛЮТИКИ

**Впервые культивировать ранункулюсы начали еще в конце XVI в. Спустя некоторое время эти растения не уступали по популярности тюльпанам, в основном были распространены сорта с простыми цветками, но необычной окраски - зеленовато-оливковой и сероватой. Позже появились восхитительные формы с пестрыми лепестками. А в настоящее время можно встретить огромное количество махровых сортов, как однотонных, так и двухцветных, с контрастной каемкой или броскими штрихами на лепестках. Палитра современных сортов очень яркая и насыщенная - белоснежная, пурпурная, желтая, оранжевая, кремовая. Стойкие в срезке цветки на крепких ножках часто используются флористами для составления букетов невесты. В саду ранункулюсы весьма капризны, но приноровившись, эти обворожительные растения можно с успехом выращивать, удивляя гостей и соседей.**

## При чем тут лягушки?

Нераскрывшиеся ранункулюсы напоминают миниатюрные изящные розы, а в раскрывшемся цветке уловимо сходство с шаровидными хризантемами, помпонными георгинами или восточными маками. И многие любители цветов бывают удивлены, когда узнают, что перед ними типичные представители семейства лютиковых.





## ВАЖНО!

Сок ранункулюса, как и у большинства представителей семейства лютиковых, лютой, то есть жгучий и ядовитый.

Другое название растения - лютик. А трудно выговариваемое имя ранункулюс имеет в своей основе латинское *gala*, что переводится как «лягушка». Но сходство растения с этим земноводным, пожалуй, только в одном: оба они неравнодушны к влаге.

## Универсальный цветок

Ранункулюсами можно украшать не только цветники и клумбы, где их высаживают большими группами. Растение прекрасно подходит для выращивания в контейнерах и используется для озеленения балконов и лоджий.

Можно порадовать себя и роскошным зимним букетом, выгнав цветки в домашних условиях. Чтобы растение зацвело в январе-феврале, высаживать корнеклубни в отдельные горшочки нужно в конце сентября. При появлении ростков может потребоваться дополнительное досвечивание.



Ранункулюс азиатский



Ранункулюс азиатский

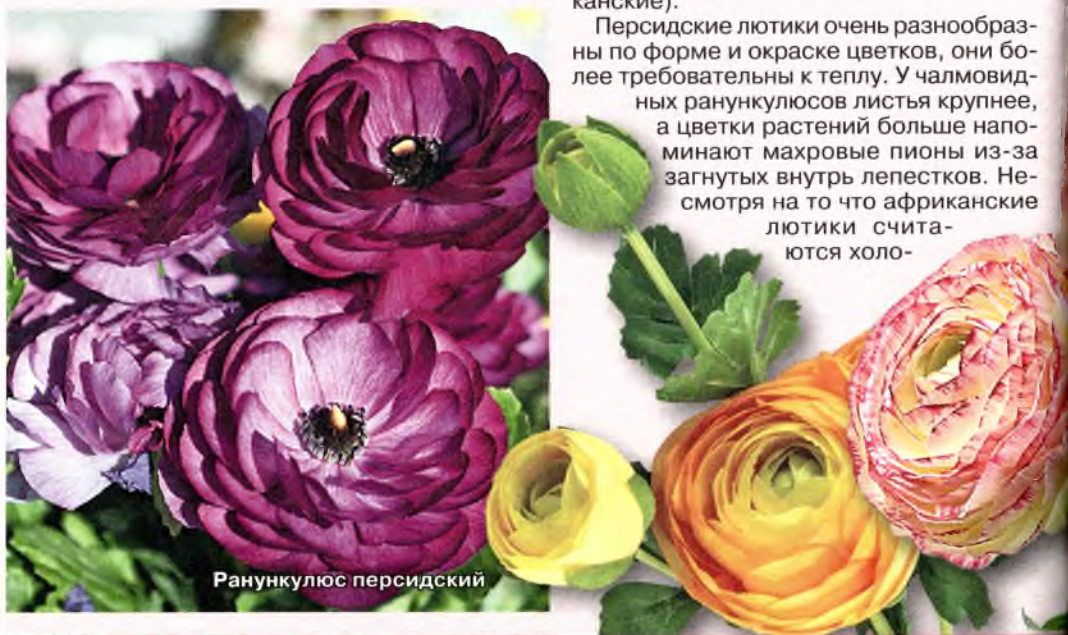


Ранункулюс персидский





Ранункулюс африканский



Ранункулюс персидский

Срезанные цветки ранункулюса способны сохранять свежесть не меньше недели. Некоторые сорта обладают слабым ароматом, другие не имеют запаха.

### Какой лютик выбрать

Из огромного количества ранункулюсов у нас чаще всего выращивают азиатский. Это растение высотой до 50 см. Стебли могут быть как слабовеяющимися, так и неветвящимися. Листья ярко-зеленые, глубококорассеченные. Диаметр цветков 4-10 см.

Из всех разновидностей и сортов ранункулюса азиатского можно выделить две большие группы: персидские, которые также называют и азиатскими, и чалмовидные (другое название - африканские).

Персидские лютики очень разнообразны по форме и окраске цветков, они более требовательны к теплу. У чалмовидных ранункулюсов листья крупнее, а цветки растений больше напоминают махровые пионы из-за загнутых внутрь лепестков. Несмотря на то что африканские лютики считаются холо-

корнеклубни мало полезали в воде. Для их замачивания можно использовать как обычную воду, так и раствор стимулятора роста, но находиться в жидкости они должны не меньше 6 ч. За это время

корнеклубни почти вдвое увеличивают свой размер и становятся чуть светлее. Многие цветоводы рекомендуют после посадки держать ранункулюсы в холодильнике, но я всегда использую обычный стел-

достойкими, они не зимуют в грунте в условиях средней полосы России. Минимальная температура, которую способны пережить корнеклубни ранункулюсов, минус 5°.

### Посадка, полив и период покоя

**ПОКУПАТЬ** корнеклубни ранункулюсов лучше всего ближе к посадке, в конце зимы - начале весны, выбирать желательнее наиболее крупные экземпляры (в среднем их размер 1,5-3 см). Хорошо, если на ранункулюсах уже есть небольшие ростки. Хранить посадочный материал нужно в хорошо проветриваемом помещении при температуре 5-17° в песке или опилках.

**ПОСАДКУ** в открытый грунт обычно проводят во второй половине мая, когда минует угроза заморозков. Но можно в конце марта - начале апреля высадить ранункулюсы в отдельные емкости и отправить растения в цветник, когда установится теплая погода. Пред-



Корнеклубни до замачивания



Посадка в открытый грунт



Первые всходы

лаж, который стоит в комнате недалеко от окна, температура на его полках немного ниже 20°. Как я заметила, на появление проростков это не влияет. Если не отметить в саду место, где посажены ра-

нункулюсы, то с цветами можно попрощаться: после окончания цветения и отмирания надземной части найти корнеклубни в земле довольно сложно. А выкапывать растение на зиму нужно обязатель-

но, по крайней мере - в средней полосе. Желательно делать это в сухую погоду. Однажды я выкапывала корнеклубни после затяжных дождей, и даже несмотря на тщательную просушку, часть

### ЛИЧНЫЙ ОПЫТ

Моя первая попытка вырастить в саду ярких «лягушат» не увенчалась успехом - ростки так и не появились. Как я позднее поняла, ошибка была в том, что перед посадкой



варительно корнеклубни замачивают в растворе стимулятора роста в течение 8-10 ч. Ранункулюсы считаются достаточно теплолюбивыми растениями, поэтому их рекомендуется высаживать на защищенных от ветра участках. Главное - сразу определиться с местом, поскольку это растение плохо переносит пересадки.

**ПОЧВА** должна быть рыхлой и легкой, хорошо дренированной, нейтральной или слабокислой реакции. Отлично подходит чернозем с перегноем и песком, если земля торфяная, то ее можно нейтрализовать добавлением мела.

Оптимальная глубина посадки - 5-7 см, расстояние между растениями -

около 20 см. Корнеклубни, напоминающие по виду небольших осьминожек, сажают «ножками» вниз.

**ПОЛИВ** необходим умеренный, так как при избыточном увлажнении клубни могут загнить. Обычно первые ростки появляются уже через две недели, а спустя пару месяцев отрастают цветоносы. Во время образования цветков растению полезны поливы раствором доломитовой муки. Если ранункулюсы выращиваются в контейнере, то чтобы продлить цветение, растения переставляют в полутень и немного сокращают поливы.

**В ЮЖНЫХ РЕГИОНАХ** ранункулюсы могут перезимовать под легким укрытием, но в условиях средней полосы все разновидности и сорта растения, даже считающийся более холодостойким ранункулюс азиатский, приходится выкапывать.

Так как период покоя у растения очень недолгий - всего около месяца, корнеклубни почти сразу же начинают снова прорастать. Поэтому их выкапывают в августе-сентябре, как только пожелтеют и отомрут листья и цветоносы. Самый простой способ размножения ранункулюсов - делением корнеклубней, которое проводят во время выкапывания (при семенном размножении всхожесть очень низкая). После просушки посадочный материал помещают в бумажные пакеты и хранят до нового сезона при температуре около 6°.

**Г. НИКОЛАЕВА**  
Ленинградская область

посадочного материала загнила. Ранункулюс не терпит пересадок. Поэтому для ранней посадки я обычно использую торфяные горшочки, в них же «лягушата» отправляются в сад на постоянное место.

В легкой полутени лепестки цветков имеют более насыщенный цвет, а цветение продолжается дольше. Я пробовала сажать растения на западной стороне участка, но лучшего цветения удалось добиться при размещении на северной

стороне, где в вечерние часы не наблюдается солнца. Чтобы растянуть удовольствие от любования яркими ранункулюсами, советую высаживать их корнеклубни в несколько заходов с недельным интервалом.