



1. Щупальца португальского кораблика достигают в длину 30 метров — то есть с 11-этажный дом.



2. Электрический угорь может вырабатывать энергию, способную зажечь 10 лампочек.

3. У гребнистого крокодила очень острые зубы, но слабые челюсти.



4. Самая ядовитая сухопутная змея — гремучая.

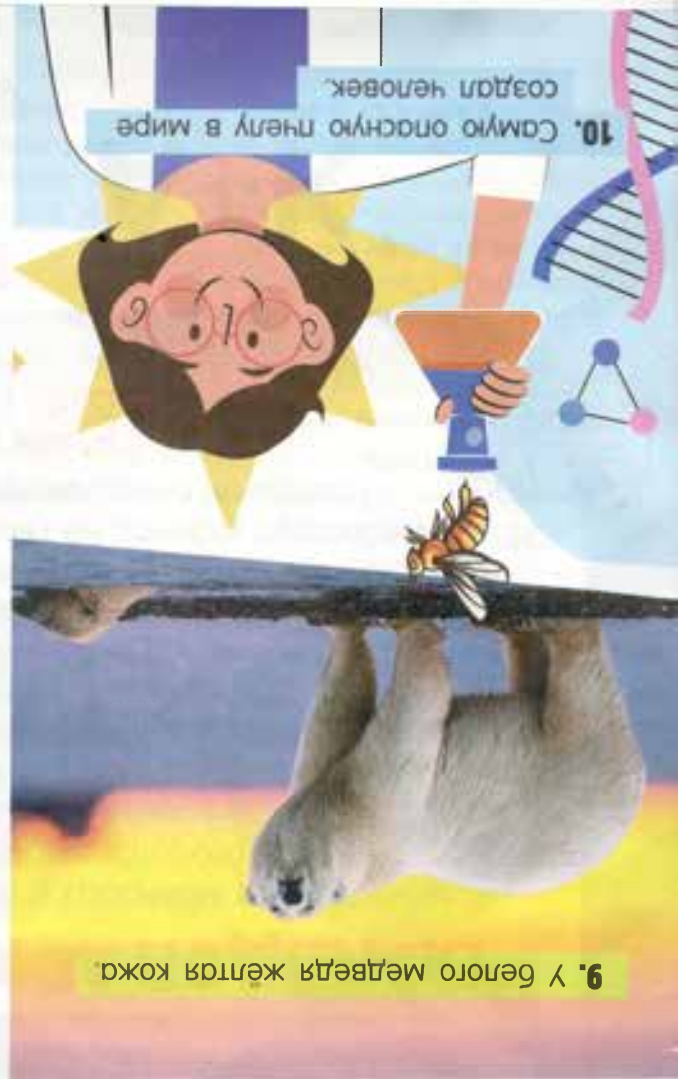


5. Слон может бегать со скоростью автомобиля.



6. Бык агрессивно реагирует на красный цвет.

1. Проводя эксперимент, вы обнаружили, что в воде растворены газы. Как вы это докажете? Ответ: «Сухой» индикатор окрасится в розовый цвет, а влажный — в синий.
2. Проводя эксперимент, вы обнаружили, что в воде растворены газы. Как вы это докажете? Ответ: «Сухой» индикатор окрасится в розовый цвет, а влажный — в синий.
3. Вы слышали о «железных деревьях»? Где они растут? Ответ: в Австралии.
4. Вы слышали о «железных деревьях»? Где они растут? Ответ: в Австралии.
5. Проводя эксперимент, вы обнаружили, что в воде растворены газы. Как вы это докажете? Ответ: «Сухой» индикатор окрасится в розовый цвет, а влажный — в синий.
6. Вы слышали о «железных деревьях»? Где они растут? Ответ: в Австралии.
7. Проводя эксперимент, вы обнаружили, что в воде растворены газы. Как вы это докажете? Ответ: «Сухой» индикатор окрасится в розовый цвет, а влажный — в синий.
8. Проводя эксперимент, вы обнаружили, что в воде растворены газы. Как вы это докажете? Ответ: «Сухой» индикатор окрасится в розовый цвет, а влажный — в синий.
9. Вы слышали о «железных деревьях»? Где они растут? Ответ: в Австралии.
10. Проводя эксперимент, вы обнаружили, что в воде растворены газы. Как вы это докажете? Ответ: «Сухой» индикатор окрасится в розовый цвет, а влажный — в синий.



9. У белого медведя желтая кожа



8. Индейцы смазывали наконечники стрел ядом лягушки.



7. Акулы стареют тишегов.